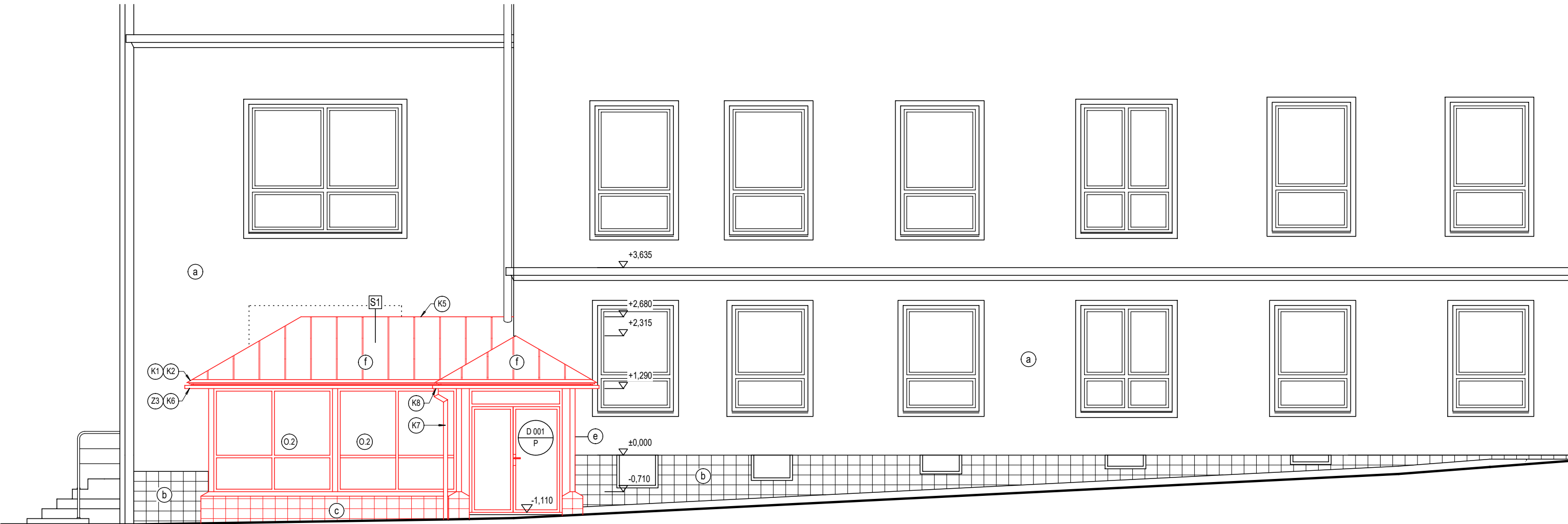
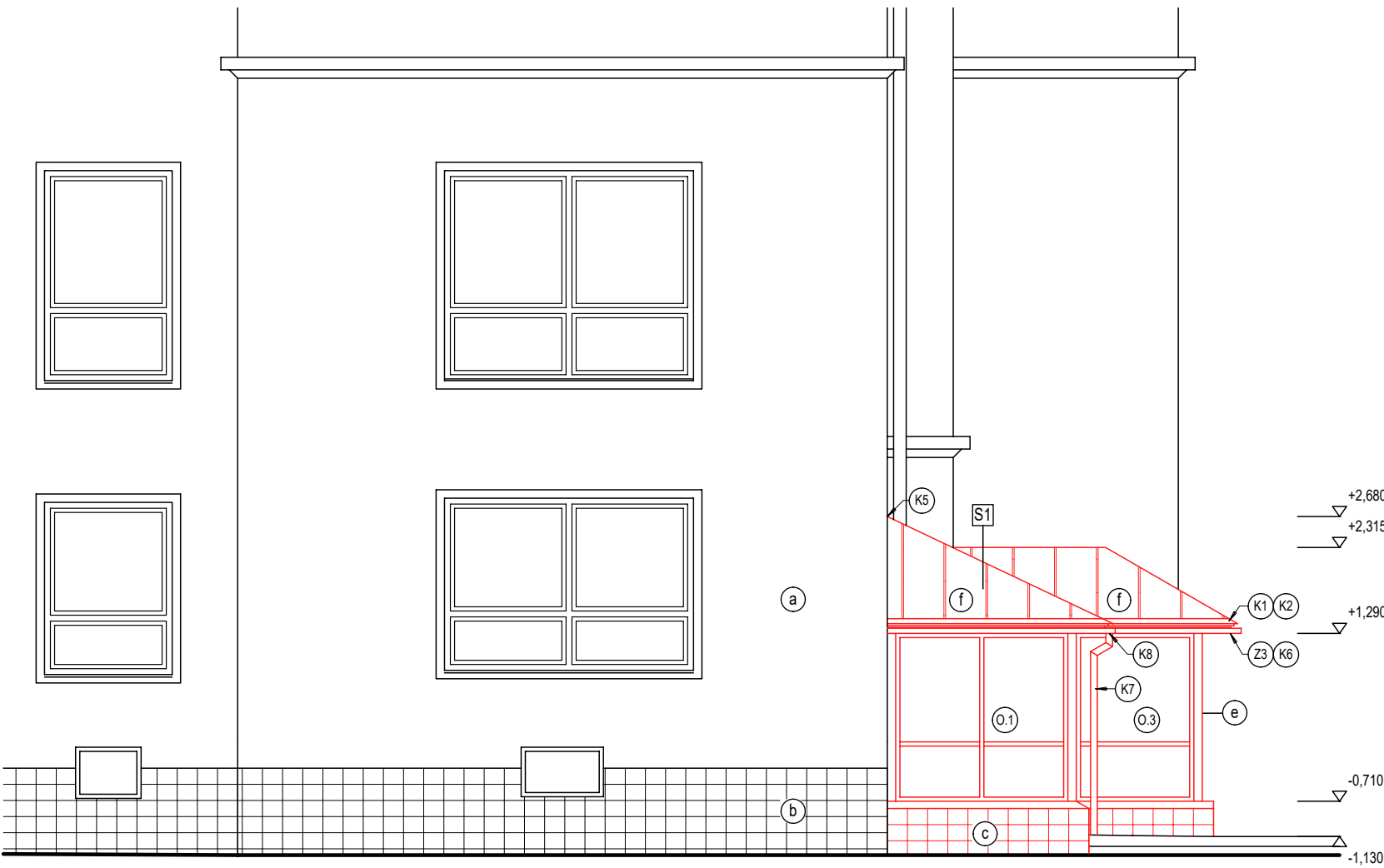


POHLED BOČNÍ - VSTUP ŠATNY



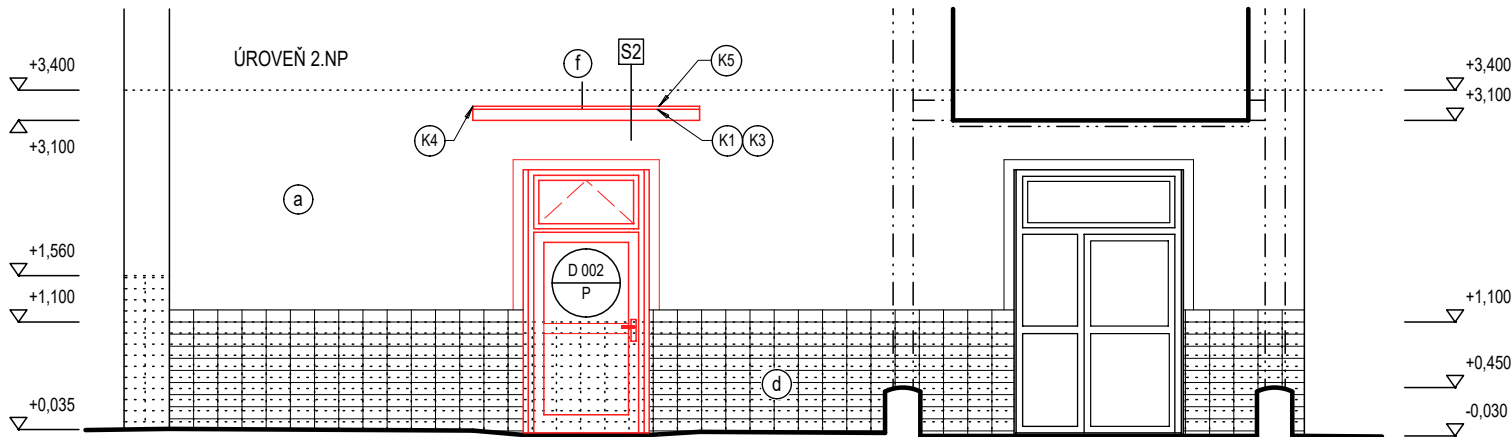
POHLED ČELNÍ - VSTUP ŠATNY



LEGENDA POVRCHŮ :

- a STÁVAJÍCÍ BŘIZOLITOVÁ OMÍTKA  
v místě stavebních úprav oprava povrchu + nový nátěr
- b STÁVAJÍCÍ KAMENINOVÝ NEGLAZOVANÝ OBKLAD
- c NOVÝ KAMENINOVÝ NEGLAZOVANÝ OBKLAD
- d STÁVAJÍCÍ KAMENINOVÝ NEGLAZOVANÝ OBKLAD  
vyspravit v místě vstupu do kolárny
- e OCELOVÁ KONSTRUKCE, BARVA TMAVĚ ŠEDÁ (RAL 7016)
- f FALCOVANÁ KRYTINA Z HLINÍK. PLECHU, BARVA TMAVĚ ŠEDÁ (RAL 7016)

POHLED - VSTUP KOLÁRNA



± 0,000 = + 234,640 m n.m. BPV

ZODP. PROJEKTANT	EV.Č.ČKAIT	VYPRACOVAL	KRESLIL	<div>PROINK</div> <div>PROJEKTOVÁ A INŽENÝRSKÁ KANCELÁŘ</div> <div>Hornická 198, 788 32 Staré Město tel. : +420 583 239 127 e-mail: info@proink.cz</div>	
ING.L.TRČKA	1200406	ING.L.TRČKA	ING.J.TRČKA		
MÍSTO STAVBY : ŠUMPERK		KRAJ : OLOMOUCKÝ		<div>DATUM :</div> <div>08/2023</div>	
KATASTRÁLNÍ ÚZEMÍ : ŠUMPERK		PARC. ČÍSLO : st.1048			
OBJEDNATEL : MĚSTO ŠUMPERK, NÁMĚSTÍ MÍRU 1, ŠUMPERK				<div>Č.ZAKÁZKY</div> <div>2021-15</div>	
AKCE : STAVEBNÍ ÚPRAVY BUDOVY III.ZŠ ul. 8.května 63 Šumperk SO-01 STAVEBNÍ ÚPRAVY SUTERÉNU				<div>STUP.PROJEKTU:</div> <div>DPS</div>	
				<div>MĚŘITKO :</div> <div>1:75</div>	
OBSAH :  POHLEDY VSTUP DO 1.PP				<div>VÝKRES ČÍSLO :</div> <div>D.1.1-b.06</div>	
				<div>PARÉ ČÍSLO :</div> <div></div>	